

Ce
Ce
po
Sy
a
Ce
Ce
po
Sy
a
Ce
Ce
po
Sy
a
Ce
Ce
po
Sy
a

Ce
Ce
po
Sy
a
Ce
Ce
po
Sy
a
Ce
Ce
po
Sy
a
Ce
Ce
po
Sy
a

1st

Collection Catalog

ceceposya^a

セセポシヤ

“ceceposya” is brand of fabrics mainly using WASHI (Japanese hand-crafted paper) and natural fibers with full of specialties.

We have been in collaboration with Japanese traditional production regions such as handmade Japanese paper or hand printing, hoping that our creation supports these regions and contributes traditional skills to be passed down for years to come.

Comfortably hand-fitting paper, cool, breezy and hand crispy linen, naturally undulating surface, smooth and sensitive shine, fiber-inherent natural hand, and various finishes and techniques. Thanks to these elements, collaborating traditionally skilled craftsmanship with contemporary designs, these textiles gently stay with our sound life as if these are hints of seasons and tiny happy happenings in our days and weeks. Enjoy distinct JAPAN premium products that make your life happy and pleasant with your touch of playful mind.

ceceposya は、和紙と天然素材を中心とした、特別感あふれるテキスタイルブランドです。私たちは手漉き和紙や手捺染など、日本の伝統的な産地とコラボレーションすることでその産地を支え、未永く受け継いでいくことを願いながらものづくりをしてきました。

触りたい、飾りたい、伝えたい

しっとり手に馴染む紙、涼しげで風を通すハリのある麻、膨らみや凹み、滑らかさ、ほんのりとした光沢、繊維のもつ自然の触感と、加工や技によってもたらされる心地よさ。日々の中で感じる季節の気配や小さな出来事のように、丁寧な暮らしに寄り添ってくれるそんな布たち。昔ながらの熟練した職人技と今の新しいデザインを合わせ、そして使う人の自由さで、暮らしをゆたかにしてくれる、こだわりの MADE IN JAPAN.

Made in Japan
www.ceceposya.com

Textile



Tegami

Width	105cm
Repeat	↕ 29.8cm
Composition	76%Paper 24%Polyester



WH



Hand-printing WASHI paper (like many letter papers) on an organdy. A fascinating quality. Tiny grains, on the face, made by heating provide a unique texture.

オーガンジーに和紙をハンドプリント。様々なメッセージがこめられた手紙を、思い出を並べるようにデザインしました。熱を加えることで生まれた細かなシボが独特な風合いです。

Oze

Width	120cm
Repeat	↕ 29.8cm
Composition	56%Paper 44%Linen



WH



Printing WASHI paper of a botanical motif imaging a bog field on a soft linen gauze. The soft texture and a nice transparency fit interior decoration of course, but also good for stall, bag and other fancy goods.

柔らかかなりネンガーゼに、みずみずしい湿原をイメージした植物柄を和紙プリント。やわらかな風合いと美しい透け感はインテリアにもストールやバッグなどの小物にもおすすめです。

Koya

Width	110cm
Composition	100%Linen



WH



NV



A firm and thick linen with a pigment print and a wash finish. A mannish fabric enhancing an expression uniquely of the natural material by a distinctive color fading.

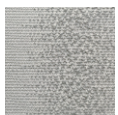
しっかりした地厚なりネン生地にプリントとウォッシュ加工を施しました。独特の掠れが天然素材ならではの表情を引き立てた、マニッシュな印象のテキスタイル。

Hibiki

Width	132cm
Repeat	↕ 16.0cm
Composition	39%Cotton 28%Silk 27%Paper 6%Polyester



WH



GY



Luster of silk and crispy resilient feel of paper yarn. A 3D textile with rich expression of enjoyable different hands and qualities.

シルクのツヤと紙糸特有のシャリとしたハリ感が特徴。異なるふたつの質感のさざ波のような立体的な表情は、静寂のかなたから響く音を彷彿とさせます。

Sumie

Width	132cm
Repeat	↕ 60.0cm
Composition	59%Ramie 41%Paper



WH



Print WASHI paper of an original design drawn like a dynamic ink blush painting touch on a white luster ramie fabric. Patterns emerging from white layers are showing a mystical atmosphere.

筆で大胆に描いた墨絵のような原画を、白く上品な艶のあるラミー生地にプリント。白だけのレイヤーで浮かび上がる柄は幽玄な雰囲気です。

Arare

Width 150cm

Composition 62%Cotton 38%Paper



WH



Interweaving thin WASHI paper yarns line spills. A textile of a material feel. Small round motifs look like rolling hail.

細いこよりのような和紙の糸を編み込んだ、素材感のあるテキスタイル。小さな丸い粒がコロコロと転がるような霰を思わせます。

Nagi

Width 128cm

Composition Ground 100%Cotton

Pile 100%Paper



NL



Velvet with paper yarn piles. Comfortable crispy and dry hands. Multi purpose textile.

パイルに紙糸を使用したベルベット。シャリとした紙糸の心地よい乾いた質感が魅力です。やや地厚なので幅広い用途でご使用いただけます。



KH

LG

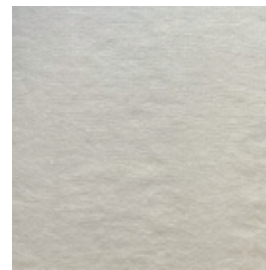
CA

Kazahana

Width 145cm

Composition 42%Linen 25%Mohair

19%Wool 14%Nylon



WH



LN

PN



A linen and mohair mix textile with an unique and exclusive quality with mohair fluffs playing on the face. It has a good air transparency and a humidity controlling function. Suitable for curtain use.

表面にふわふわと遊ぶモヘアの毛羽が、魅力的でやわらかな質感。ストールにはもちろん、麻を使用しているため、通気性がよく、調湿効果もあるのでカーテンにもおすすめです。

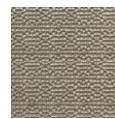
Kibana

Width 100cm

Composition 100%Cotton



WH



TP



Densely all-over eyelet embroidered cotton textile. Cotton cloth is totally covered by embroidery yarns. Lovely small geometric pattern brings exquisite impression and gorgeoussness.

コットン生地全面にベース生地が見えないほど緻密にアイレット刺繍を施しました。愛らしい小ぶりな幾何柄は凝った印象と華やかさをもたらします。

Accessories



gima

Width 7.0cm

Composition 100% Cotton



NW

A fresh and crispy-hand trimming using gima yarn with line like texture by Japanese technique of fake linen process.

日本の技術である擬麻加工により、麻の風合いに仕上げられたギマ糸を使用した清涼感とハリのあるフリンジトリム。



wara

Width 8.0cm

Composition 86%Paper 14%Linen



NW

A material rich trimming made with thick straw like WASHI yarns. A simple design having 2 layers of yarns, that pleasantly sound crackly when you touch it.

麦わらのような極太の和紙糸を使用した素材の魅力が詰まったフリンジトリム。糸が上下リズムカルに配されたシンプルでデザインで、触れるとカサカサと音が聞こえる楽しい商品です。

une

Width 3.5cm

Composition 51%Cotton 24%Rayon 20%Paper 5%Polyester



GY

Looking like farm ridges finely cultivated, An unique blade trimming knitted with bulky WASHI paper yarn. Good for accents on cushions and bags.

豊かに耕された畑の畝のように、和紙糸をポリウーミーに編み上げたユニークなブレードトリム。クッションやバッグなどのアクセントに。

michi

Width 4.7cm

Composition 59%Cotton 23%Rayon 18%Paper



NL

A delicate and pretty blade trimming with a circle patter densely knitted by linen and paper yarn. Suitable for interior and fashion accessory.

リネンと紙糸を使い細かく編まれた繊細な印象の可愛らしいブレードトリム。インテリア、ファッション様々な用途のアクセントとしておすすめです。

suzu

Width 9.0cm

Composition 42%Rayon 35%Paper 23%Cotton



WH

A fringe made by WASHI paper yarn with a happy feeling as if it sounds a rhythm by a row of bells.

並んだ鈴がリズムを奏するような楽しく軽やかな雰囲気のある和紙素材のフリンジトリムです。



Cautions in handling

- All textiles are carefully manufactured in Japan with an special persistency
- Products made of natural materials (cotton, linen and paper) have characters of easy color changing, form expanding and shrinking due to the change of temperature and humidity. Also have a character of color fading by ultra violet ray.
- Textile look and texture are not completely consistent between the production lots.
- Products made of paper yarns are delicate, and should be handled with an extra care.
- Trimming products are also fragile, should be careful enough not to make yarns pick up.

お取り扱いについて

- 全て日本で丁寧につくられたこだわりのテキスタイルです。
- 天然素材（綿、麻、紙など）を使用した商品は温度や湿度の影響により、色の変化や伸び縮みが起こりやすい性質があります。また、紫外線による影響を受けやすく、色褪せしやすい特徴があります。
- 生地の表情・風合いは一定ではありません。
- 紙を使用した商品は、特にデリケートなためお取り扱いにご注意ください。
- トリム商品は繊細な商品のため糸の引っ掛けなどにご注意ください。

ceceposya^a



HP



Contact



instagram